

A large red Orkel Silvercut harvester is shown in a field of tall green grass, moving from right to left. The harvester is out of focus, with a blurred background of trees and a clear sky. The foreground shows a close-up of the grass being harvested.

**ORKEL SILVERCUT**  
**SKIVESLÅMASKINER**





**Orkel** Direkte

# **ORKEL DIREKTE LEVERANDØR AV MASKINER FOR OPTIMAL GROVFÔRKVALITET**

*Orkel Direkte, med sine ansatte, innehar stor kompetanse på alle Orkel-produkter. Alle våre selgere rundt i landet har allsidig kompetanse på våre produkter, også som brukere. Orkel Direkte har i tillegg servicepunkter i hele landet, med gode serviceteknikere.*

*Vår visjon er å være den fremste leverandøren av maskiner for optimal grovfôrqualität. Vårt slagord: Keeps the wheels turning!*

**FREDRIK TH. EVJEN**

*Daglig leder*



# TEKNISKE FORDELER



## **GODE RESULTATER UNDER ALLE DRIFTSFORHOLD**

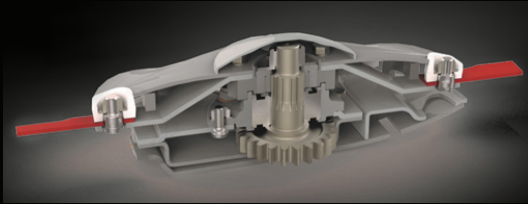
Orkel SILVERCUT skiveslåmaskiner har en solid og gjennomført konstruksjon, og leverer meget gode resultater under alle driftsforhold. Det er lagt stor vekt på brukervennlighet og driftssikkerhet.

## **OMFATTENDE TESTING**

Vi overlater ingenting til tilfeldighetene! Før en ny maskin blir lansert på markedet, er det gjennomført grundig testing, utført i tett samarbeid med våre kunder og brukere.

## **EFFEKTIVITET OG BRUKERVENNLIGHET I FOKUS**

Maskinene er lettkjørte og enkle å bruke, slik at du bruker mindre tid på igangkjøring og innstillinger. Høy tilpasningsdyktighet, effektive transportløsninger og gjennomført konstruksjon er betegnelsen på våre maskiner. Stødige parkeringsstøtter gjør at maskinene krever lite lagringsplass. Med våre maskiner, får du utført mer arbeid på mindre tid.  
**Vår filosofi: Soliditet, driftssikkerhet og høy førkvalitet!**



SILVERCUT-bjelken.

### HARDOX SLÅTTEBJELKER

Robuste bjelker i 5 mm Hardox høykvalitetsstål og gjennomført design gir kompromissløs driftssikkerhet år etter år!

### DDSS DRIVLINJESIKRING

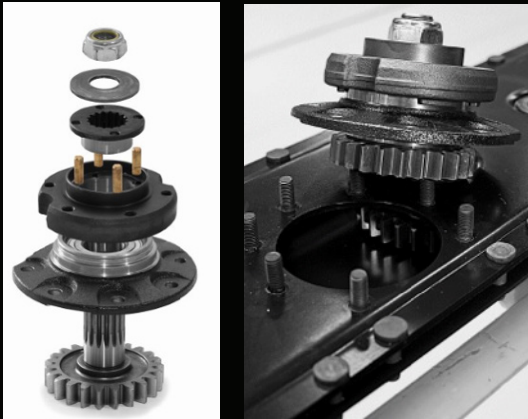
Bjelkens drivlinje er beskyttet av DDSS-systemet. Hver skive har en drivmodul som består av 4 brytebolter. Ved påkjørsel av stein eller andre fremmedlegemer, ryker kun bryteboltene, og hindrer videre skade på resten av drivlinja. Bryteboltene kan enkelt skiftes, med minimale kostnader.

### HURTIGSKIFT AV KNIVER

Knivene skiftes kjapt og enkelt ved hjelp av den medfølgende universalnøkkelen.

### STENGLBEHANDLERE

Orkel SILVERCUT slåmaskiner leveres med finger-crimper, valse-crimper eller om ønskelig, uten stengelbehandler/ crimper. Begge typer stengelbehandlere drives av en tannreim av Kevlar- materiale. Systemet er tilnærmet vedlikeholdsfritt, og tåler høy belastning.



DDSS drivlinjebeskyttelse.



Hurtigskift av kniver.

### FINGERCRIMPER

Crimperfingrene på Orkel SILVERCUT er laget av bestandig kunststoff. Kunststoff-fingrene er både slitesterke og fleksible. Ved gjennomkjøring av stein eller lignende, vil de gå tilbake til sin opprinnelige form. I forhold til stålfingre, sliter de mindre i grasmassen og er mer skånsomme.

Fingercrimperens aggresivitet kan enkelt justeres og tilpasses ulike driftsforhold ved hjelp av et håndtak, som er plassert på maskinens overside.

### VALSECRIMPER

Valsecrimperen består av to gummivalser som ligger mot hverandre i et konstant fjærpress.

Den ble utviklet spesielt for bladrike materialer, for å unngå tap av bladmasse. Derfor er den mer skånsom enn en fingercrimper. Valsecrimperen legger en bredere og tynnere streng, og vil fungere godt ved bredspredning av graset.

Hvis det oppstår skade på en av valsene, kan gummidelene byttes seksjonsvis. Stengelbehandlingens aggresivitet og valsenes fjærtrykk justeres enkelt fra maskinens bakside, uten fjerning av deksel eller lignende.

### HYDRAULISK VEKTAVLASTNING

Orkel SILVERCUT Skiveslåmaskiner leveres med hydro-pneumatisk vektavlastning, der bjelkens marktrykk justeres fra føreriset, og dermed enkelt kan tilpasses ulike driftsforhold.

### SKÅRPLATER OG BREDSPREDNING

Våre SILVERCUT skiveslåmaskiner leveres med skårplater som er tilpasset bredspredning.



Manometer for avlesing av vektavlastningens systemtrykk.



Sylinder for vektavlastnings-systemet.



Skårplate-forlengere.



Fingercrimper.



Valsecrimper.

**2** ÅRS  
GARANTI

Drift av stengelbehandler ved bruk av tannreim i Kevlar

Kraftoverføring gjennom PTO-aksel og girboks direkte til første skive

S-Flow bæreramme med hydro-pneumatisk vektavlastning

Hurtigskift av kniver

DDSS drivlinje-sikring



#### **INNOVATIVT OPPHENG - UTMERKET TERRENGFØLGELSE!**

Orkel SILVERCUT S-Flow har en unik opphengsramme som gjør at bjelken effektivt følger terrenget, og samtidig er skånsom mot underlaget. S-Flow-oppheng trekker maskinen fremover, i motsetning til andre typer bærerammer som skyver maskinen foran seg. Designet gir høy grad av bevegelighet og fleksibilitet; hele 28° sidependling og en tiltvinkel på inntil 6° forover og 14° bakover.

#### **HYDRO-PNEUMATISK VEKTAVLASTNING**

Bjelkens marktrykk justeres med en av traktorens spoleventiler. Tilpasninger til ulikt terreng og ulike underlag gjøres dermed hurtig og effektivt, uten bruk av verktøy. Systemtrykket avleses på manometeret i S-Flow-ramma.





+/- 27°



-6°



+14°



# FRONTMONTERTE MODELLER

## Med S-Flow oppheng

Tekniske data	SILVERCUT DISC 300 F FC	SILVERCUT DISC 340 F FC	SILVERCUT DISC 300 F RC	SILVERCUT DISC 340 F RC	SILVERCUT DISC 300 F	SILVERCUT DISC 340 F
Arbeidsbredde [m]	2,97	3,32	2,97	3,32	2,97	3,32
Antall skiver	7	8	7	8	7	8
Antall kniver	14	16	14	16	14	16
Kniv-dimensjoner	110x48x4	110x48x4	110x48x4	110x48x4	110x48x4	110x48x4
Rotasjonshastighet, skive [o/min]	3000	3000	3000	3000	3000	3000
Rotasjonshastighet, PTO [o/min]	1000	1000	1000	1000	1000	1000
Vekt [kg]	1006	1180	1136	1296	736	799
Effektbehov [kW/hk]	60/80	68/90	60/80	68/90	46/61	52/70
Kapasitet [da/t]	35	40	35	40	35	40
Stubbhøyde [cm]	4-7	4-7	4-7	4-7	4-7	4-7
Stengelbehandler	finger	finger	valser	valser	nei	nei
Skårbredde [m]	1,40 - 2,40	1,60 - 2,60	1,40 - 2,40	1,60 - 2,60	1,40 - 2,40	1,60 - 2,60
Rotasjonsretning, skiver	parvis	parvis	parvis	parvis	parvis	parvis
Transportbredde [m]	2,96	3,35	2,96	3,35	3,00	3,35

### STANDARDUTSTYR

Innfesting	Hurtigkobling, Quick A-Frame Kat. II
Kollisjonssikring	Hydraulisk
Vektavlastning, bjelke	Hydraulisk
PTO aksel	Standard
Hydraulisk tilkobling	1x dobbeltvirkende fjernkontrollventil [1DW] 1x enkeltvirkende fjernkontrollventil [1EW]
Annet standardutstyr	Hurtigskift-system på kniver, verktøy for hurtigskift av kniver, reservekniver, ekstra brytebolter, foldbar duk for beskyttelse mot gjenstander som kan slenges ut.

**2** ÅRS  
GARANTI

Drift av stengelbehandler ved bruk av tannreim i Kevlar

Kraftoverføring gjennom PTO-aksel og girboks direkte til første skive

Tyngdepunkt og innfesting nært traktoren

Hydraulisk vektavlastning



#### KOMPAKT DESIGN

Robuste og kompakte maskiner med gode flyteegenskaper og god respons på endring i terrenget. Maskinene har hydraulisk vektavlastning.

#### FAST OPPHENG

Disse frontmonterte slåmaskinene med fast oppheng har avfjæret senteroppheng med sidependling på inntil +/- 9°. Det kompakte designet gir kort avstand mellom bjelken og traktorens innfesting. Dette gir kjapp og presis terrengfølgelse.



# FRONTMONTERTE MODELLER

## Med fast oppheng

Tekniske data	SILVERCUT DISC 300 F FC	SILVERCUT DISC 340 F FC	SILVERCUT DISC 300 F RC	SILVERCUT DISC 340 F RC	SILVERCUT DISC 300 F	SILVERCUT DISC 340 F
Arbeidsbredde [m]	2,97	3,32	2,97	3,32	2,97	3,32
Antall skiver	7	8	7	8	7	8
Antall kniver	14	16	14	16	14	16
Kniv-dimensjoner	110x48x4	110x48x4	110x48x4	110x48x4	110x48x4	110x48x4
Rotasjonshastighet, skive [o/min]	3000	3000	3000	3000	3000	3000
Rotasjonshastighet, PTO [o/min]	1000	1000	1000	1000	1000	1000
Vekt [kg]	950	1052	1080	1240	618	682
Effektbehov [kW/hk]	60/80	68/90	60/80	68/90	46/61	52/70
Kapasitet [da/t]	35	40	35	40	35	40
Stubbhøyde [cm]	4-7	4-7	4-7	4-7	4-7	4-7
Stengelbehandler	finger	finger	valser	valser	nei	nei
Skårbredde [m]	1,40 - 2,40	1,60 - 2,60	1,40 - 2,40	1,60-2,60	1,40 - 2,40	1,60 - 2,60
Rotasjonsretning, skiver	parvis	parvis	parvis	parvis	parvis	parvis
Transportbredde [m]	2,96	3,35	2,96	3,35	3,00	3,35



Hydro-pneumatisk vektavlastning er standard.



Sidependling på inntil +/- 9°.

### STANDARDUTSTYR

Innfesting	Hurtigkobling, Quick A-Frame Kat. II
Kollisjonsikring	Hydraulisk
Vektavlastning, bjelke	Hydraulisk
PTO aksel	Sikkerhetsclutch, frinav
Hydraulisk tilkobling	1x enkeltvirkende fjernkontrollventil[1EW]
Annet standardutstyr	Hurtigskift-system på kniver, verktøy for hurtigskift av kniver, reservekniver, ekstra brytebolter, foldbar duk for beskyttelse mot gjenstander som kan slenges ut fra de roterende skivene

**2** ÅRS  
GARANTI

CSS kollisjonssikring

Hydro-pneumatisk vektavlastning

Sylinder for stabilisering av senteroppheng

DDSS drivlinjesikring



#### OVERSIKTLIG, EFFEKTIV OG BRUKERVENNLIG

Kompakte og effektive slåmaskiner med senteroppheng og hydro-pneumatisk vektavlastning, som er enkle i bruk. SILVERCUT-bjelken tillater høy arbeidshastighet og effektivitet. Maskinene har gunstig egenvekt og oversiktlig oppbygning. Transportvinkel på 120° gir optimal vektfordeling og stabilitet på traktoren. Maskinen har to hydrauliske sylindere, en for marktrykk/vektavlastning og en for løft og senk under arbeid. Dette gjør at traktorens trekkarm skal stå i samme posisjon hele tiden.

#### 15° PENDLING

Orkel SILVERCUT sidemonterte slåmaskiner har senteroppheng som tillater 15° pendling til begge sider, slik at bjelken til en hver tid følger endringer i terrenget.





Én sylinder låser maskinens senteroppheng når maskinen løftes, slik at den går klar av ferdigslått gras.



CSS kollisjonssikring. Ved en eventuell påkjørsel vil maskinen i samme bevegelse gå opp og bakover for å unngåe hindringen.

# SIDEMONTERTE MODELLER

Tekniske data	SILVERCUT DISC 300 S FC	SILVERCUT DISC 340 S FC	SILVERCUT DISC 300 S RC	SILVERCUT DISC 340 S RC	SILVERCUT DISC 300 S	SILVERCUT DISC 340 S	SILVERCUT DISC 380 S
Arbeidsbredde [m]	2,90	3,25	2,90	3,32	2,90	3,25	3,67
Antall skiver	7	8	7	8	7	8	9
Antall kniver	14	16	14	16	14	16	18
Kniv-dimensjoner	110x48x4	110x48x4	110x48x4	110x48x4	110x48x4	110x48x4	110x48x4
Rotasjonshastighet, skive [o/min]	3000	3000	3000	3000	3000	3000	3000
Rotasjonshastighet, PTO [o/min]	540	1000	540	1000	540	1000	1000
Vekt [kg]	1060	1180	1160	1220	790	850	930
Effektbehov [kW/hk]	60/80	68/90	60/80	68/90	46/61	54/72	62/82
Kapasitet [da/t]	35	40	35	40	35	40	45
Stubbhøyde [cm]	4-7	4-7	4-7	4-7	4-7	4-7	4-7
Stengelbehandler	finger	finger	valser	valser	nei	nei	nei
Skårbredde [m]	1,40 - 2,80	1,60 - 3,00	1,40 - 2,40	1,60 - 3,00	1,40 - 1,80	1,80 - 2,20	2,20 - 2,60
Rotasjonsretning, skiver	parvis	parvis	parvis	parvis	parvis	parvis	parvis
Transportbredde x høyde [m]	1,86 x 3,39	1,86 x 3,39	1,86 x 3,39	1,86 x 3,39	1,86 x 3,39	1,86 x 3,65	1,86 x 4,00

## STANDARDUTSTYR

Innfesting	Hurtigkobling, Quick A-Frame Kat. II
Kollisjonssikring	Mekanisk
Vektavlastning, bjelke	Hydraulisk
PTO aksel	Sikkerhetsclutch, frinav
Hydraulisk tilkobling	1x enkeltvirkende fjernkontroll-ventil [1EW]
	1x dobbeltvirkende fjernkontroll-ventil [1DW]
Annet standardutstyr	Hurtigskift-system på kniver, verktøy for hurtigskift av kniver, reservekniver, ekstra brytebolter, foldbar duk for beskyttelse mot gjenstander som kan slenges ut fra de roterende skivene



Maskinene kan også lagres i transportposisjon ved hjelp av parkeringsfot [tilleggsutstyr].

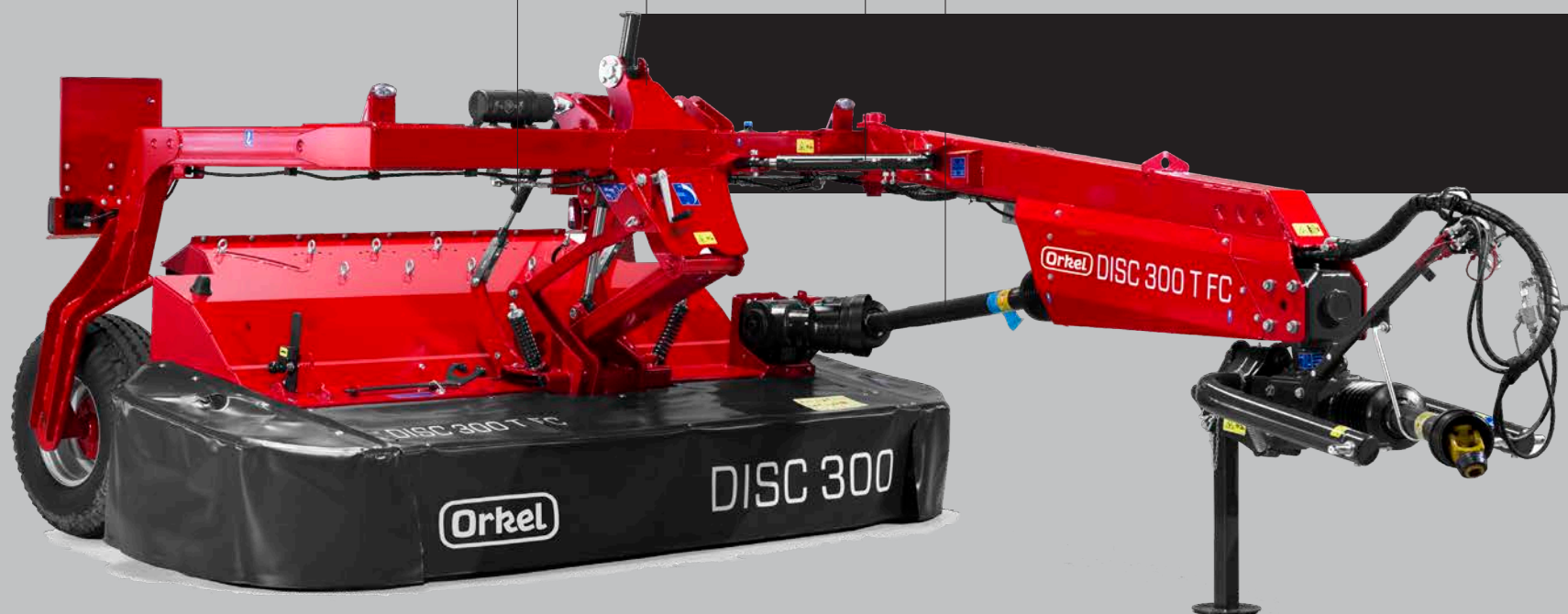
**2** ÅRS  
GARANTI

Vidvinkel PTO-aksel

Hydraulisk justering av drag

Parallelogramoppheng horisontalt og  
sideveis fjærende

Hydraulisk vektavlastning



#### LETTKJØRT OG KOMPAKT

Manøvrerbar og lettkjørt slepemaskin med kompakt design. Høy effektivitet og enkle innstillinger kjennetegner denne maskinen. Et robust oppheng med hydro-pneumatisk vektavlastning gir presis og god respons på endringer i terrenget. Opphenget har fjærende sideveis pendling, samt fjæring horisontalt.

Løfteramma har et parallelogram-design, som gir god terrengflyt. Hjulene står tett på bjelken slik at den følger terrenget optimalt. SILVERCUT slepte slåmaskiner kan leveres både med sidemontert og sentermontert drag.



# SLEPTE MODELLER

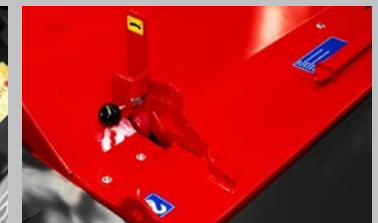
Tekniske data	SILVERCUT DISC 300 TS FC	SILVERCUT DISC 300 TS RC	SILVERCUT DISC 300 TC RC	SILVERCUT DISC 380 TC RC
Arbeidsbredde [m]	2,90	2,90	2,90	3,67
Dragets posisjon	Sidemontert	Sidemontert	Sentermontert	Sentermontert
Antall skiver	7	7	7	9
Antall kniver	14	14	14	18
Kniv-dimensjoner	110x48x4	110x48x4	110x48x4	110x48x4
Rotasjonshastighet, skive [o/min]	3000	3000	3000	3000
Rotasjonshastighet, PTO [o/min]	1000/540	1000/540	1000/540	1000/540
Vekt [kg]	1750	1880	2250	2400
Effektbehov [kW/hk]	60/80	60/80	60/80	68/90
Kapasitet [da/t]	35	35	35	45
Stubbhøyde [cm]	4-7	4-7	4-7	4-7
Stengelbehandler	finger	valser	valser	valser
Skårbredde [m]	1,40 - 2,40	1,40 - 2,40	1,40 - 2,40	2,20 - 2,60
Rotasjonsretning, skiver	parvis	parvis	parvis	parvis
Transportbredde x høyde x lengde [m]	3,00 x 2,00 x 5,32	3,00 x 2,00 x 5,32	3,00 x 2,00 x 7,38	3,60 x 1,82 x 7,38

## STANDARDUTSTYR

Innfesting	3 pkt. Innfesting kat. II og III
Vektavlastning, bjelke	Hydro-pneumatisk
PTO aksel	Sikkerhetsclutch, frinav
Hydraulisk tilkobling	1x enkeltvirkende fjernkontrollventil [1EW] 1x dobbeltvirkende fjernkontrollventil [1DW]
Annet standardutstyr	Hurtigskift-system på kniver, verktøy for hurtigskift av kniver, reservekniver, ekstra brytebolter, foldbar duk for beskyttelse mot gjenstander som kan slenges ut fra de roterende skivene, lysutstyr



Stubbhøydejustering uten bruk av verktøy.



Stengelbehandlerens aggressivitet kan enkelt justeres og tilpasses de ulike driftsforhold ved hjelp av et håndtak som er plassert lett tilgjengelig på maskinen.

**2** ÅRS  
GARANTI

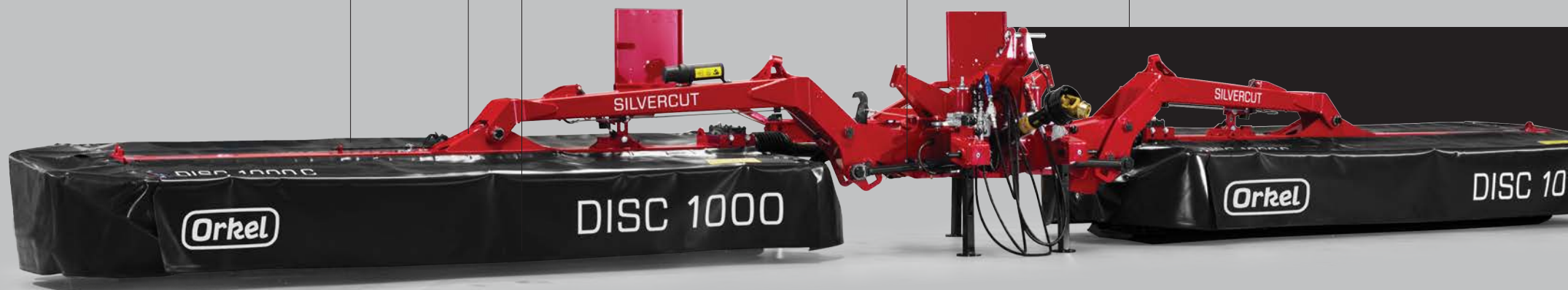
CSS kollisjonssikring

Hydro-pneumatisk vektavlastning på bjelker

DDSS drivlinjesikring

Hydraulisk låsing av pendling på bjelken

Hurtigskift av kniver (QCS)



### HØY KAPASITET

Stikkordet for Orkel SILVERCUT DISC C slåmaskinkombinasjoner er høy kapasitet. Disse maskinene kombinerer alle de beste egenskapene fra den øvrige SILVERCUT-serien; en meget solid oppbygning med senteroppheng på bjelkene, 5 mm Hardox høykvalitetsstål i bjelkene, individuell drivsikring og hydro-pneumatisk vektavlastning for å nevne noe. SILVERCUT-bjelken er bygd for høy arbeidshastighet!

### MED OG UTEN STENDELBEHANDLER

Orkel SILVERCUT DISC C kombinasjoner leveres med fingercrimper eller valsecrimper, alternativt uten crimper.







# KOMBINASJONER

## Høy kapasitet og effektivitet

Tekniske data	SILVERCUT DISC 900 C	SILVERCUT DISC 900 C FC	SILVERCUT DISC 800 C RC	SILVERCUT DISC 1000 C
Arbeidsbredde [m]	8,74	8,69	8,00	9,60
Antall skiver	16	16	14	18
Antall kniver	32	32	28	36
Kniv-dimensjoner	110x48x4	110x48x4	110x48x4	110x48x4
Rotasjonshastighet, skive [o/min]	3000	3000	3000	3000
Rotasjonshastighet, PTO [o/min]	1000	1000	1000	1000
Vekt [kg]	1860	2320	2320	2040
Effektbehov [kW/hk]	90/120	140/190	120/160	120/160
Kapasitet [da/t]	120	120	100	140
Stubbhøyde [cm]	4-7	4-7	4-7	4-7
Stengelbehandler	nei	finger	valser	nei
Skårbredde [m]	1,80 - 2,20	1,60 - 3,00	1,40-2,80	2,20-2,60
Rotasjonsretning, skiver	parvis	parvis	parvis	parvis
Transportbredde x høyde x lengde [m]	2,86 x 3,65 x 2,20	2,86 x 3,65 x 2,20	2,86 x 3,50 x 2,20	2,86 x 4,07 x 2,20

### STANDARDUTSTYR

Innfesting	3 pkt. Innfesting kat. II og III
Vektavlastning, bjelke	Hydro-pneumatisk
PTO aksel	Sikkerhetsclutch, frinav
Hydraulisk tilkobling	1x enkeltvirkende fjernkontrollventil [1EW] 1x dobbeltvirkende fjernkontrollventil [1DW]
Annet standardutstyr	Hurtigskift-system på kniver, verktøy for hurtigskift av kniver, reservekniver, ekstra brytebolter, foldbar duk for beskyttelse mot gjenstander som kan slenges ut fra de roterende skivene, lysutstyr



Orkel SILVERCUT DISC C  
krever liten lagringsplass.





DISC 900

**Orkel** Direkte



Forhandler:



## KONTAKT OSS

### Hovedkontor

Johan Gjønnnes' veg 25  
7320 Fannrem  
NORGE

### Salgsavdeling:

+47 993 49 360

[www.orkel.no](http://www.orkel.no)

## DIN LOKALE SELGER:

